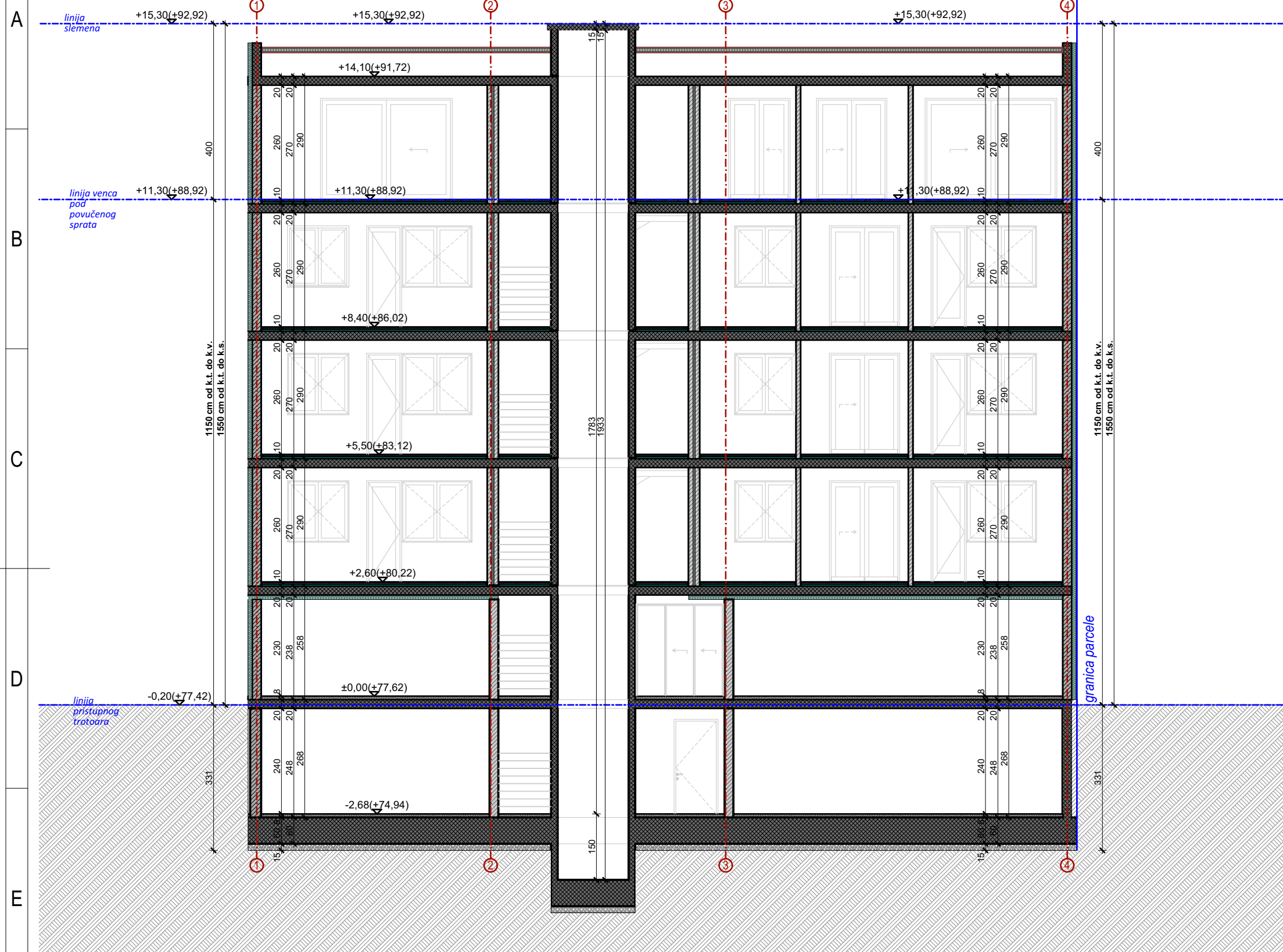
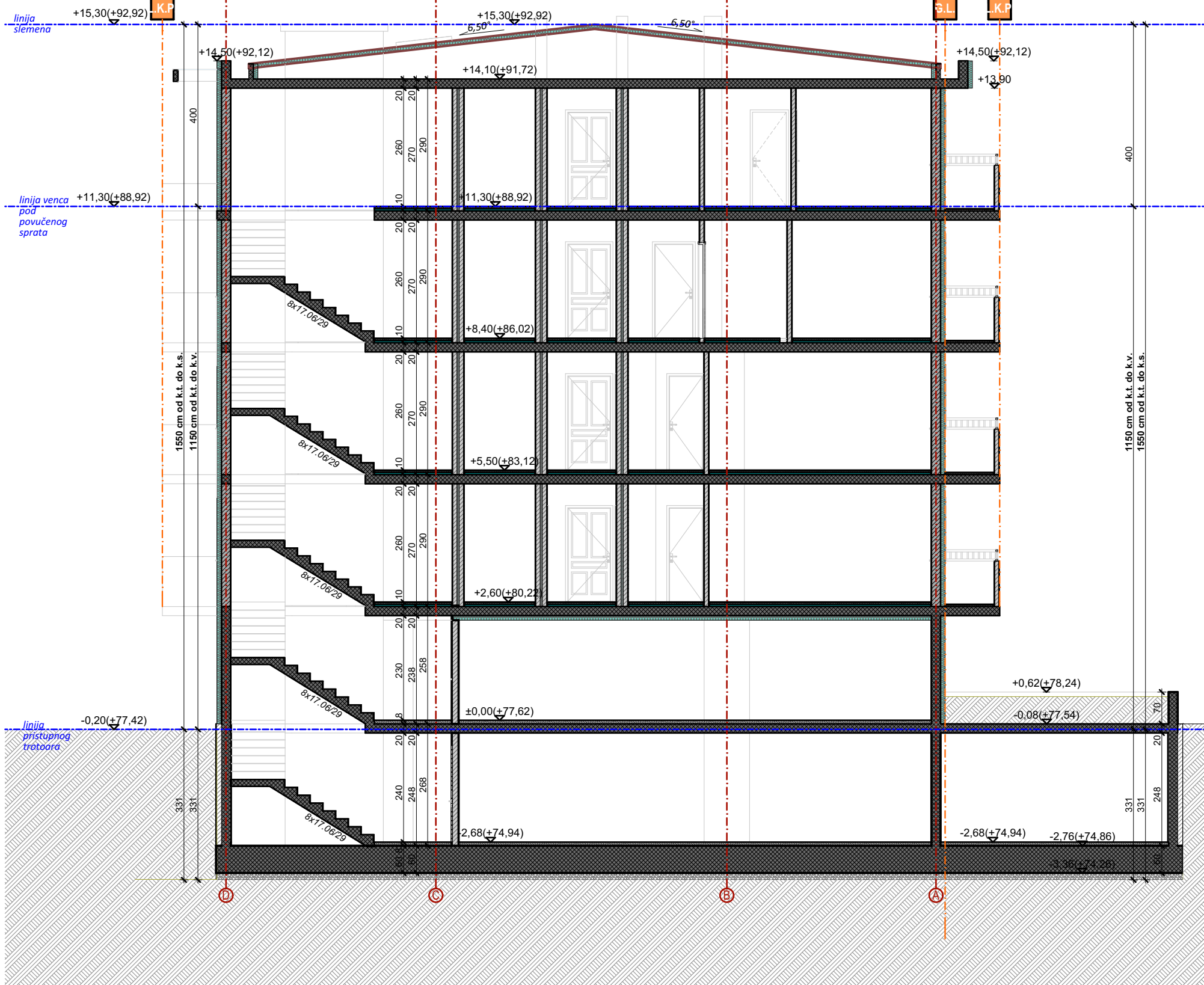


## PRESEK 1-1



## PRESEK 2-2



## OBJEKT 3/FAZA 3

LEGENDA			
OZNAKA	NAZIV	OZNAKA	NAZIV
	ARMIRANI BETON		GRANICA PARCELE
	TERMOBLOK		PESAK
	TERMOIZOLACIJA-KAMENA VUNA		ŠLUNAK
	MALTER		NABIJENA ZEMLJA
	CEMENTNA KOŠULICA		KER.PLOČICE/PARKET
	REGULACIONA LINIJA		GRAĐEVINSKA LINIJA
	LINIJU POVUČENOG SPRATA		LINIJU KONZOLNOG PREPUSTA

## OPŠTE NAPOMENE:

- Pre otpisivanja radova sve mere i repene tačke proveriti na licu mesta.
- Dileme i nedoumice u crtežima i/ili tekstualnim prilogima projekta obavezno rešiti sa autorom i odgovornim projektantom.
- Izмене u delu projekta za vreme građenja vršiti samo uz saglasnost autora i odgovornog projektanta.
- Ne dozvoljavaju se izmene na gradilištu za vreme izvođenja radova bez saglasnosti autora, odgovornog projektanta i tehničkog nadzora.
- Odgovornost za izmene snosi lice koje je izmene odobrio.
- Ose sa crteža obavezno postaviti na gradilištu tokom izvođenja.
- Visine parapeta su date od kote gotovog poda do kote zidanog dela parapeta.
- Visine prozora su date od kote gotovog poda do kote nadprozomika.
- Visine vrata su date od kote gotovog poda do kote nadvratnika.
- U osama stolarskih i bravarskih pozicija date su zidarske mere otvora.

## RELATIVNA I APSOLUTNA KOTAPODA PRIZEMLJA OBJEKT 1,2,3 ±0.00 =+77.62

<b>ARCHI HOUSE</b> ul. Vojvode R. Putnika 7, Pančevo			
GLAVNI PROJEKTANT: Vladimir ĐORĐEVIĆ dipl.inž.arh. Br. Licence: 300 E032 06		INVESTITOR: Siniša Terzić Ul. Kozaračka 123, Pančevo	
ODGOVORNI PROJEKTANT: Vladimir ĐORĐEVIĆ dipl.inž.arh. Br. Licence: 300 E032 06		OZNAKA VRSTE TEHNIČKE DOKUMENTACIJE: IDEJNO REŠENJE IDR	
SARADNICI: Elena JEDINI Mast.inž.arh. Jelica ŽIVULJ Mast.inž.urb. Anđela PRVULOVIĆ Mast.inž.arh.		OZNAKA NAZIV DELA PROJEKTA: O-GLAVNA SVESKA	
		BROJ TEHN. DOKUM.: 02-02/24-IDR	
		BROJ OBJEKTA: 192	
		DATUM IZDAVANJA: JUL 2024.	
		NAZIV CRTEŽA: OBJEKT 3 - Preseci	
		RAZMERA: 1:100	
		BROJ CRTEŽA: O.12.25	